



**TỔNG CỤC THỐNG KÊ**  
**CỤC THỐNG KÊ TỈNH KIÊN GIANG**

**TÌNH HÌNH KINH TẾ-XÃ HỘI**  
**TRÊN ĐỊA BÀN TỈNH KIÊN GIANG**  
**9 THÁNG NĂM 2022**

*Kiên Giang, ngày 23 tháng 9 năm 2022*

# Thu, chi ngân sách Nhà nước 9 tháng năm 2022

## Tổng thu ngân sách

**8,75** ↑ **19,67%**  
nghìn tỷ



**8,64** ↑ **18,94%**  
nghìn tỷ

**Thu nội địa**

**0,11** ↑ **127,78%**  
nghìn tỷ

**Thuế XNK,  
TTĐB, VAT..**

## Tổng chi ngân sách

**10,15** ↑ **30,04%**  
nghìn tỷ



**2,97** ↑ **77,09%**  
nghìn tỷ



**Chi đầu tư phát  
triển**

**7,18** ↑ **17,06%**  
nghìn tỷ



**Chi thường xuyên**

# Hoạt động ngân hàng 9 tháng năm 2022



**105,50** ↑ 13,32%  
nghìn tỷ



**Tổng dư nợ**

**136,14** ↑ 29,94%  
nghìn tỷ



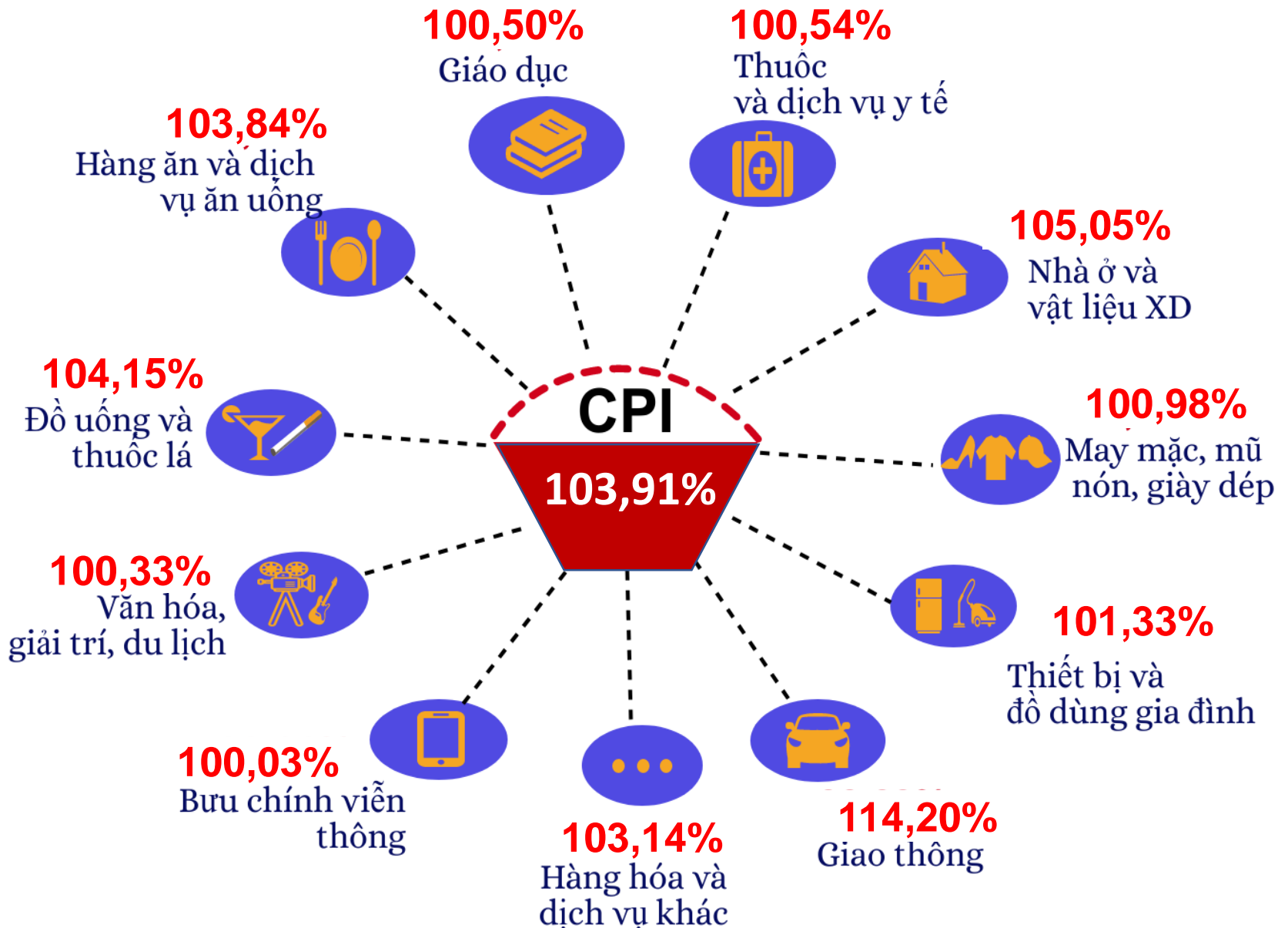
**Doanh số cho vay  
trong năm**

**1,47%**



**Nợ xấu  
trong tổng dư nợ**

# Chỉ số giá tiêu dùng bình quân 9 tháng năm 2022



# Vốn đầu tư toàn xã hội 9 tháng năm 2022



29.380,97 tỷ đồng  
↑ 52,45%

2.907,38  
↑ 64,37%

26.377,45  
↑ 51,19%

96,14  
↓ 67,06%



Nhà nước



Ngoài Nhà nước



Đầu tư nước ngoài

Tổng vốn đầu tư

Phân theo nguồn vốn đầu tư (tỷ đồng)

# Cấp phép thành lập doanh nghiệp trong nước



Thành lập doanh nghiệp mới

**1.400**  
↑ **45,08%**

**NEW**

13,54 tỷ đồng/DN



Vốn đăng ký  
(tỷ đồng)

**18.961,70**  
↓ **2,95%**

# Sản xuất nông, lâm nghiệp và thủy sản

Sản xuất nông nghiệp 9 tháng năm 2022

## Diện tích gieo trồng (Ha)

630.818

↑0,99%



Lúa 3 vụ (mùa, ĐX, hè thu)

8.617

↓1,90%



Rau các loại

1.509

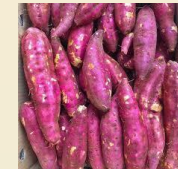
↑7,40%



Dưa hấu

1.251

↓3,55%



Khoai lang

## Chăn nuôi thời điểm 01/7 (Nghìn con)

4.458

↑1,68%



Gia cầm

224,37

↑22,22%



Lợn

4,29

↑2,22%



Trâu

10,50

↑0,76%



Bò

# Lâm nghiệp 9 tháng năm 2022

**12.036 ha**

**↑ 23,08%**



Diện tích rừng được bảo vệ

**23.957 m<sup>3</sup>**

**↑ 15,93%**



Gỗ khai thác

# Sản lượng thủy sản 9 tháng năm 2022 (tấn)

629.197 ↓ 1,42%



Tổng sản lượng thủy sản

400.046 ↓ 6,90%



Khai thác

229.151 ↑ 9,87%



Nuôi trồng

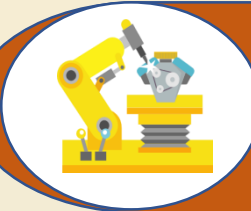
# Chỉ số sản xuất công nghiệp 9 tháng năm 2022

↑ 20,12%  
IIP



19,29%

Công nghiệp khai khoáng



20,51%

Công nghiệp chế biến chế tạo



18,05%

Sản xuất và phân phối điện



5,92%

Cung cấp nước và xử lý rác thải

# Một số sản phẩm công nghiệp chủ yếu 9 tháng năm 2022

52.627 nghìn lít  17,68%



**Bia**

2.649 tr.kwh  7,55%



**Điện thương phẩm**

36.658 nghìn đôi  168,05%



**Giày da**

38.840 nghìn m<sup>3</sup>  5,92%



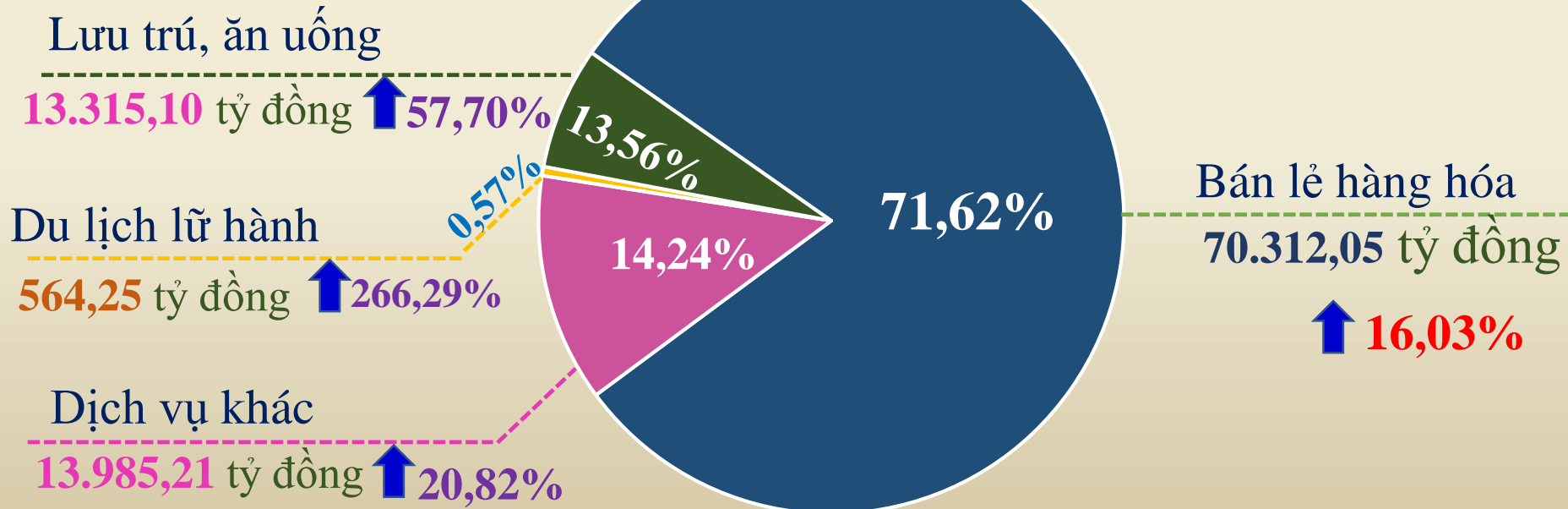
**Nước máy**

# Tổng mức bán lẻ hàng hóa, doanh thu dịch vụ 9 tháng năm 2022



**98.176,61** tỷ đồng

**↑ 21,55%** so cùng kỳ



# Vận tải 9 tháng năm 2022

## HÀNH KHÁCH

Vận chuyển

**61,74** Triệu lượt HK

↑ **54,98%**  
So cùng kỳ



Luân chuyển

**4.252,32** Triệu HK.km

↑ **57,57%**  
So cùng kỳ

## HÀNG HÓA

**11,26** Triệu tấn

↑ **15,84%**  
So cùng kỳ



**1.618,75** Triệu tấn.km

↑ **16,11%**  
So cùng kỳ

# Giáo dục và đào tạo 9 tháng năm 2022

## Giáo dục mầm non

160 trường



Trường mầm non

41.140 học sinh



Trẻ bậc mầm non

## Giáo dục phổ thông

477 trường



Trường phổ thông

297.789 học sinh



Học sinh phổ thông

# Y tế 9 tháng năm 2022

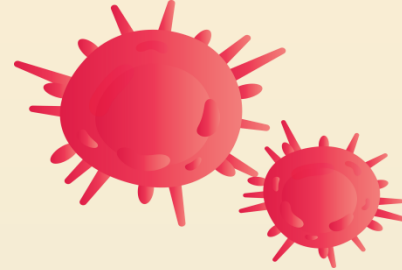
## Phòng chống dịch bệnh

Số cas sốt xuất huyết



3.058

Số cas nhiễm cúm mùa



376

Số cas tay chân miệng



844

Số cas thương hàn



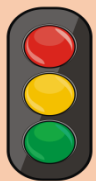
95

## Vệ sinh an toàn thực phẩm

### Số người ngộ độc thực phẩm



58



# Trật tự an toàn giao thông 9 tháng năm 2022

**89 vụ**

Tai nạn giao  
thông đường bộ



**42 người**

Số người bị thương

**↓ 03 người**

**03 vụ**

Tai nạn giao  
thông đường thủy



**03 người**

Số người chết

**↓ 03 người**



**67 người**

Số người chết

**↑ 17 người**

# Cháy nổ, thiên tai 9 tháng năm 2022

## Cháy, nổ so cùng kỳ năm trước (%)

**06 vụ**  
**Cháy, nổ**

**↓ 07 vụ**



**Thiệt hại về người**

**02 người chết,**  
**01 người bị thương**

**Thiệt hại về tài sản**

**5,71 tỷ đồng**

## Thiên tai

**95 căn nhà sập**

**346 căn nhà tốc mái**



**Thiệt hại về người**

**04 người chết,**  
**04 người bị thương**

**8,97 tỷ đồng**  
**Thiệt hại về tài sản**

